

300-HWIS Serie

Einbau-Heißhaltebecken



• Das schonend wirkende Ringwärmeprinzip Halo Heat verlängert die Heißhaltedauer von Speisen ohne Verlängerung des Garvorgangs beachtlich.

- Liefert ein attraktiveres Produkt mit besserem Geschmack und Aroma.
- Zur Speisenpräsentation auf einem bestehenden Tresen mit Lampe und Hustenschutz oder zum Einbau in einen Zubereitungstisch zum praktischen Verteilen von Speisen auf Teller.
- Einfacher Einbau ohne Wasser- oder Abflussanschlüsse sowie zugehörige Installations- und Wasserkosten.
- Wartungseinsparungen durch Eliminierung von Verkalkungen und Kesselsteinbildung, die beim Heißhalten mit Dampftischen auftritt.
- Eliminierung von Verbrennungen durch Dampf beim Behälterwechsel und damit höhere Sicherheit für das Personal.
- Verstellbarer Thermostat mit Fernbedienung (montierbar) bietet Temperaturflexibilität beim Heißhalten ohne hohe Dampftemperaturen, die zu Verbrühungen der Verbrennungen führen können.
- Edelstahl-Innenwände lassen sich einfache reinigen und haben an zwei Seiten des Beckens gerundete Ecken.
- Die HWI-Serie mit einzelnen Becken und unabhängigen



ANSI/NSF 4



CE EAC IP X3

Kurzformular Technische Daten

Das Alto-Shaam Modell 300-HWIS ist ein Einbau-Heißhaltebecken mit Edelstahl-Außenwänden. Das Heißhaltebecken verfügt über Edelstahl-Innenwände mit an zwei Seiten gerundeten Ecken. Das Heißhaltebecken verfügt über drei (3) verstellbare Thermostate, einen (1) für jedes Becken (Bereich 1 bis 10) sowie je eine Kontrollleuchte. Die Thermostatregelung ist über ein 1,8 m langes, flexibles und wasserfestes Kabel mit dem Sockel des Heißhaltebeckens verbunden.

Die 162-mm-Heißhaltebecken nehmen 150 mm tiefe Behälter auf und sind für eine Kombination von Behältern in Gastronormgrößen geeignet. Sechs (6) Trennleisten für Behälter GN 1/2 / 1/3 mitgeliefert.

300-HWIS/D6: 162 mm tief, nimmt drei (3) Gastronorm-Behälter GN 1/1 auf

Werksinstallierte Optionen

• Spannungswahlmöglichkeiten:

- 120 V
- 208-240 V
- 230 V

• Steuerungskasten Kabelanbringung:

- Rückseite, Standard
- Unten, Option



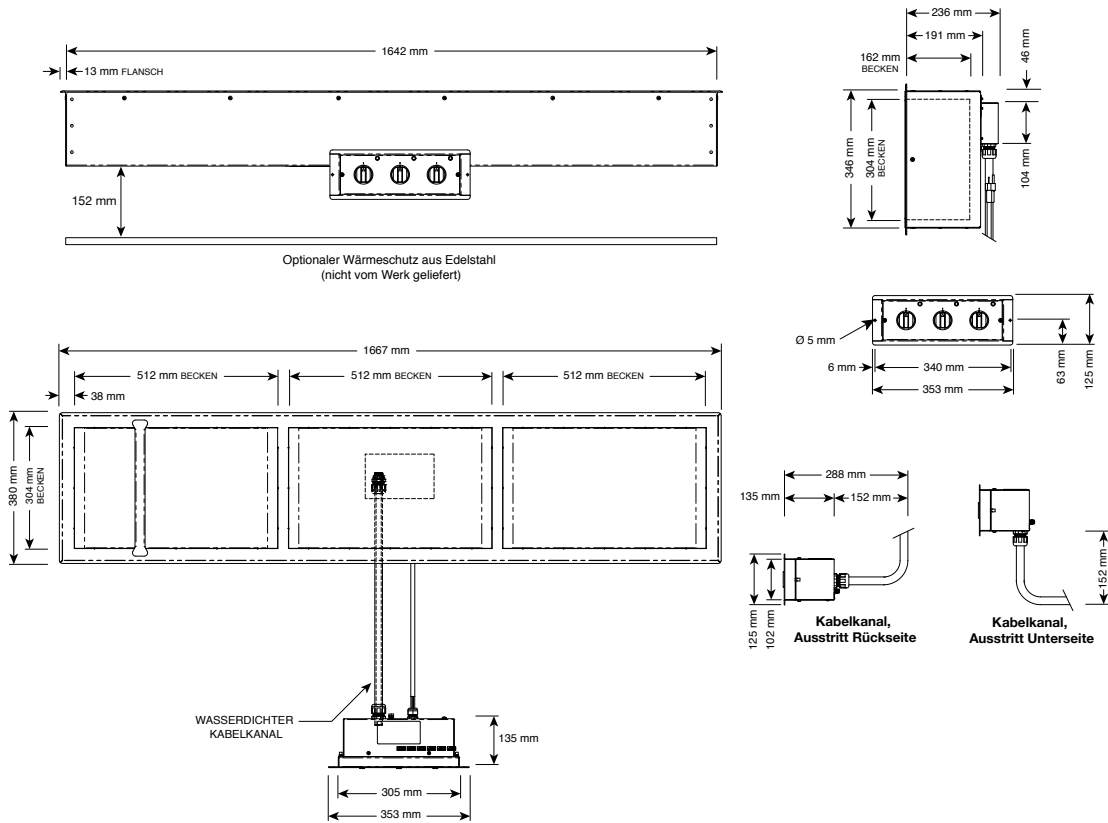
W164 N9221 Water Street • P.O. Box 450 • Menomonee Falls, Wisconsin 53052-0450 • USA

TEL.: 262.251.3800 800.558.8744 USA/KANADA FAX: 262.251.7067 800.329.8744 NUR USA

www.alto-shaam.com

300-HWIS Serie

Einbau-heißhaltebecken



Produkt-/Behälterkapazität*	
	49 kg Max. volumen: 63 l
Behälter GN 1/1:	Drei (3) GN 1/1 (325 x 530 x 150 mm)
Behälter GN 1/2:	Sechs (6) GN 1/2 (325 x 265 x 150 mm)
Behälter GN 1/3:	Neun (9) GN 1/3 (325 x 150 x 150 mm)

*Bei 150 mm tiefen Behältern. Nimmt auch 65 mm und 100 mm tiefe Behälter auf.

Installationsanforderungen
- Das Gerät muss waagrecht aufgestellt werden und darf nicht in einem Bereich aufgestellt werden, in dem es direkt durch Dampf, Fett, tropfendes Wasser, hohe Temperaturen oder andere schwierige Bedingungen beeinträchtigt wird.
- Manche Speisen müssen eventuell auch bei Oberhitze gegart werden. Überwachen Sie stets die Speisentemperatur und schalten Sie die Oberhitze nach Bedarf ein.
- Tischflächenmaterialien müssen Temperaturen von bis zu 93 °C standhalten.
- Ein Wärmeschutz aus Edelstahl ist empfehlenswert, wenn die Fläche unter dem Gerät als Lagerplatz genutzt wird.

Anforderungen an den Freiraum
25 mm von entzündlichen Oberflächen

Gewicht
Netto: 35 kg Versand*: 73 kg
Kartonabmessungen*: (L x B x H) 1829 x 889 x 457 mm

*Informationen zum Versand auf dem Landweg, nur USA. Gewicht und Abmessungen für den Export im Werk nachfragen.

Abmessungen: H x B x T
Außen insgesamt: 236 x 1667 x 380 mm
Becken innen: 162 x 304 x 512 mm
Tischaussparung: 1657 x 362 mm
Aussparung für Steuerungskasten: 108 x 311 x 288 mm

*Zwischen Steuerungskasten und Halteseil-Biegestelle 152 mm Abstand vorsehen

Elektrik					
V	Ph	Hz	A	kW	Netzkabel und stecker
120	1	50/60	15,0	1,8	NEMA 5-20P 20 A - 125 V stecker
208	1	50/60	6,5	1,4	NEMA 6-15P, 15 A - 250 V stecker
240	1	50/60	7,5	1,8	Stecker mit nennspannung 250 V
230	1	50/60	7,8	1,8	

Kabellänge: 120 V - 1,8 m 208-240 V - 2,7 m
230 V (CEE) - 2,7 m 230 V (CH, BS) - 2,5 m

Zubehör
<input type="checkbox"/> Behälter-Trennleiste - GN 1/2 / GN 1/3 11318
<input type="checkbox"/> Verriegelungssatz 5020849



W164 N9221 Water Street • P.O. Box 450 • Menomonee Falls, Wisconsin 53052-0450 • U.S.A.
Tel.: 262.251.3800 800.558.8744 U.S.A./Kanada Fax: 262.251.7067 800.329.8744 nur U.S.A.
www.alto-shaam.com

Aufgrund laufender produktverbesserungen können technische daten ohne bekanntmachung geändert werden.